

# せとうちの郷 交流会 第4回

こんな介護をしています！事例発表会

令和5年4月26日(水) 14:00  
15:30

## ケアマネジャー・ソーシャルワーカー様

せとうちの郷の特養と小規模多機能ホームの取り組みをご紹介します。

「ショートステイ中の過ごし方が知りたい」「訪問を希望している利用者さんがいるけれど、1日何回くらい対応可能か」など、よくいただく質問にもお答えいたします！

昨年の交流会の様子をご覧ください  
動画 15秒→



## 地域の方もぜひ！ご参加ください！

老人ホームがどんなところなのか知りたい。せとうちの郷を利用したらどんな生活ができるのか知りたい。など、ちょっとしたギモンにお答えします！

せとうちの郷は地域密着型の施設です。地域の方のお越しをお待ちしています！

## 当日のプログラム

- 14:00～ せとうちの郷について
- 14:10～ 職員紹介
- 14:15～ 施設紹介
- 14:30～ 事例報告 せとうちの郷の取り組み  
『せとうちの郷の地域共生』
- 15:00～ 参加事業所PRタイム（1事業所 約1分程度）  
座談会
- 15:30 終了



## 施設の紹介 せとうちの郷

### 特別養護老人ホーム せとうちの郷

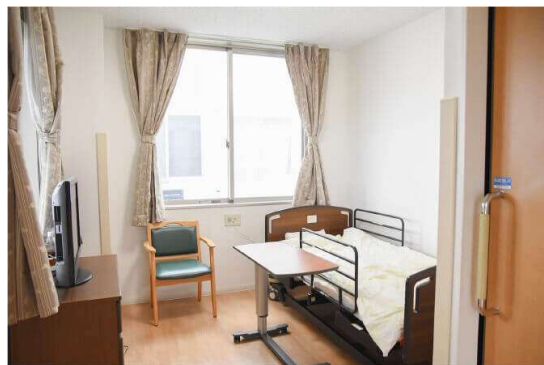
岡山市東区西大寺にある地域密着型の特別養護老人ホームです。全室個室でユニット型の施設で、入居 29 床、ショートステイ 10 床を有します。

入居は岡山市在住の方で、要介護 3～5 の方をご案内しています。ショートステイは要支援 1～2、要介護 1～5 の方にご利用いただけます。

### 小規模多機能ホーム せとうちの郷

「通い」「宿泊」「訪問」のサービスを、利用者様の様態やご希望にあわせて組み合わせ、自宅での生活を応援します。「通い」で顔なじみになった職員が「宿泊」や「訪問」の際に対応できることは、利用者様の安心に繋がります。

岡山市東区、中区の方で、要支援 1～2、要介護 1～5 の方にご利用いただけます。



**SUSTAINABLE DEVELOPMENT GOALS** 社会福祉法人藤花会は SDGs に取り組んでいます。



## アクセス

岡山市東区西大寺北 966 番地  
特別養護老人ホーム／小規模多機能ホーム せとうちの郷

### せとうちの郷

特別養護老人ホーム  
小規模多機能ホーム



モスバーガーの信号を北に入り、線路を超えると左手に施設があります。お車でお越しの方は空いている駐車スペースをご利用ください。



4月14日までにお申し込みください！

**せとうちの郷** 鈴木・森田（生活相談員）

お電話もしくはQRコードにてお申し込みください

TEL 086

**942-1220**



申込フォーム